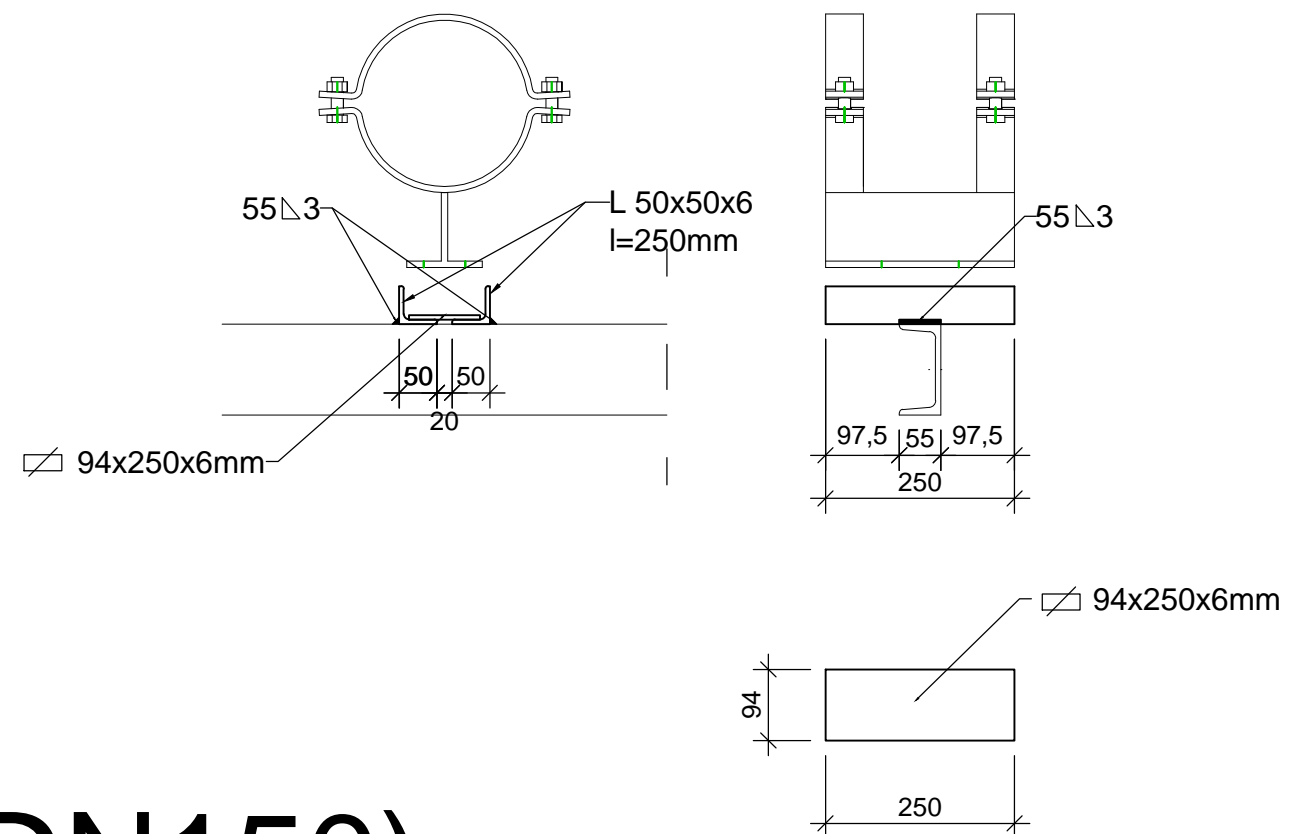
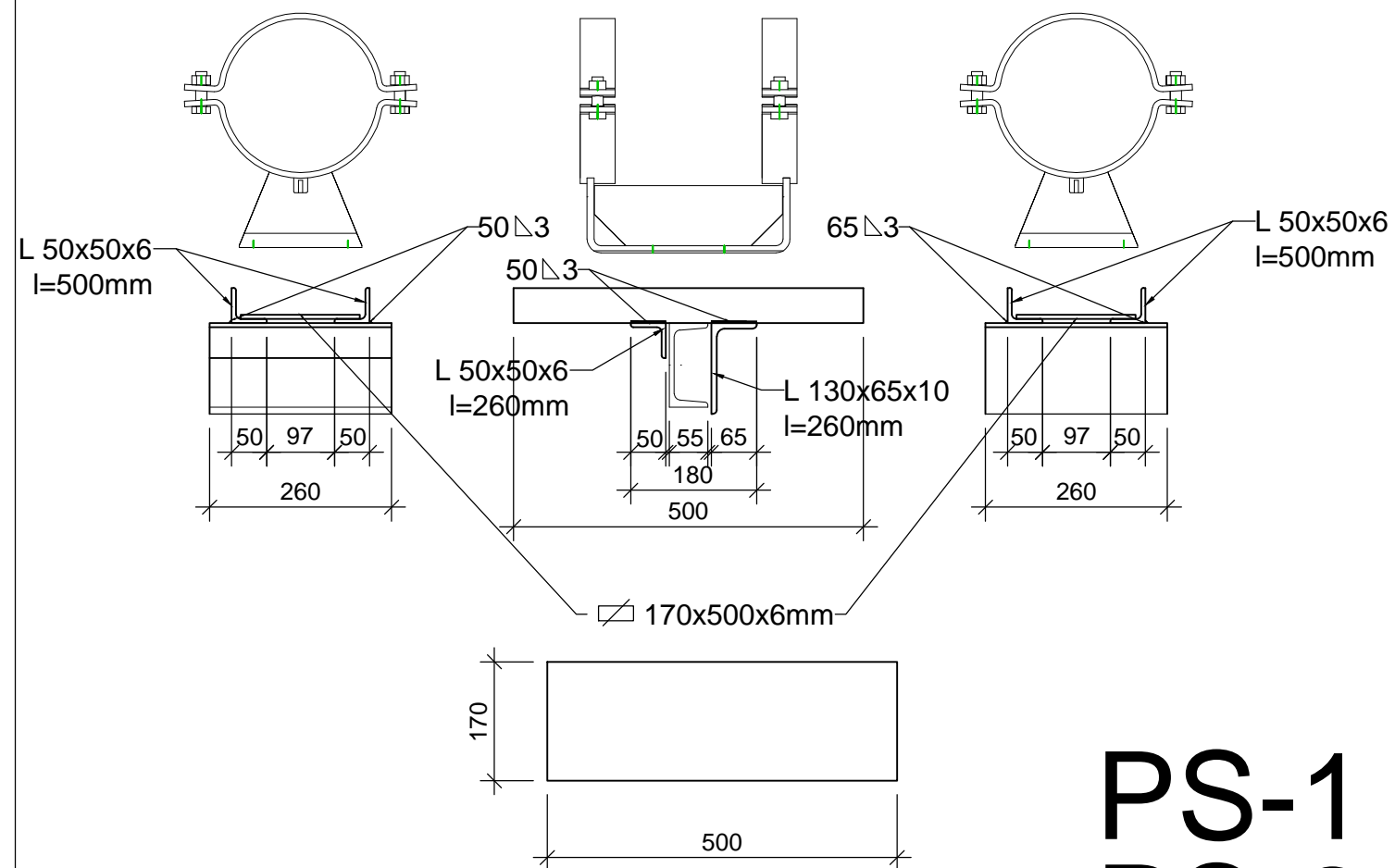
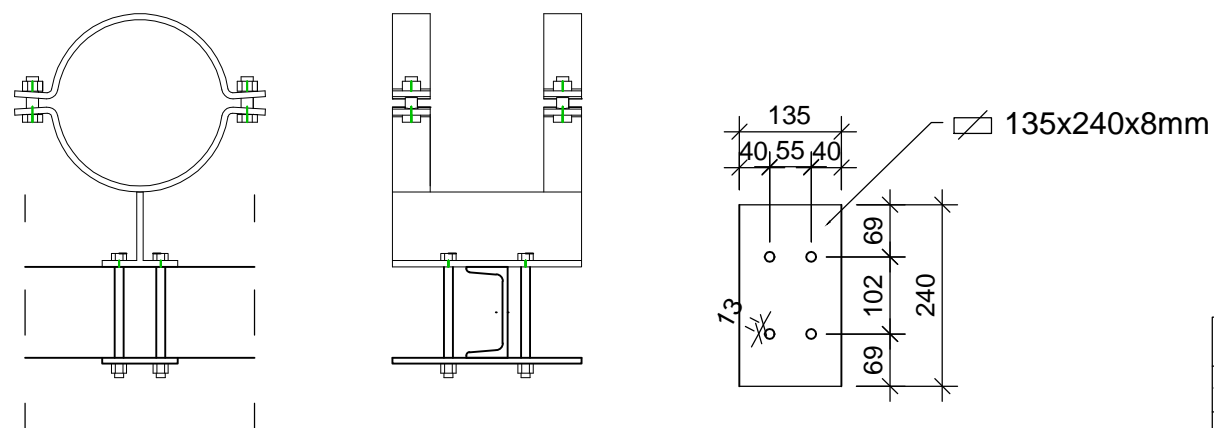


PK-1 (DN150)

PP-1 (DN150) PP-2 (DN100)



PS-1 (DN150) PS-2 (DN100)



Mocowanie podpór stałych (PS) śrubami M12 kl. 5.6.

W projektowanych podporach przesuwnych (PP) i krzyżowych (PK) założono odstęp elementów umożliwiających ruch na poziomie 4.5–5mm.

Po zamontowaniu obejm systemowych HILTI, odtworzyć powłoki antykorozyjne w miejscu wykonanych spawów.

Płaskowniki pod podstawami obejm, pozostawić nie przymocowane.

Podpora przesuwna(PP), stała(PS) i krzyżowa(PK):
Obejma HILTI MI-PS 2/1 100/85 dla DN100
Obejma HILTI MI-PS 2/1 150/85 dla DN150

W celu wyeliminowania korozji pomiędzy rurę, a obejmę zastosować przekładki z gumy.

INWESTOR:	PCC Rokita ul. Sienkiewicza 4, 56-120 Brzeg Dolny			"BIURO INŻYNIERSKIE" Tomasz Jaworski ul. Kolarska 3A, 53-013 Wrocław, 601 87 25 36
TEMAT:	Projekt budowlano-wykonawczy rozbiórki starego i budowy nowego gazociągu azotu biegnącego po istniejących estakadach w wyznaczonych odcinkach			Nr SDT:
LOKALIZACJA:	Dz. nr 61/10; 64; 20/191; 20/435; 20/410; 20/196; 20/547; 20/454; 20/554; 20/428; AM-13; Obręb: Brzeg Dolny; Jednostka ewidencyjna: Brzeg Dolny			8003-06.02-417
PODPORA OBEJMY PK-1, PP-1, PP-2, PS-1, PS-2				03.2018 stadium: PBW
KONSTRUKCJA PROJEKTANT:	mgr inż. TOMASZ JAWORSKI	33/88/UW		skala: 1:10
KONSTRUKCJA SPRAWDZAJĄCY:	inż. DANUTA SZEMIEL	122/88/UW		rys.: K1